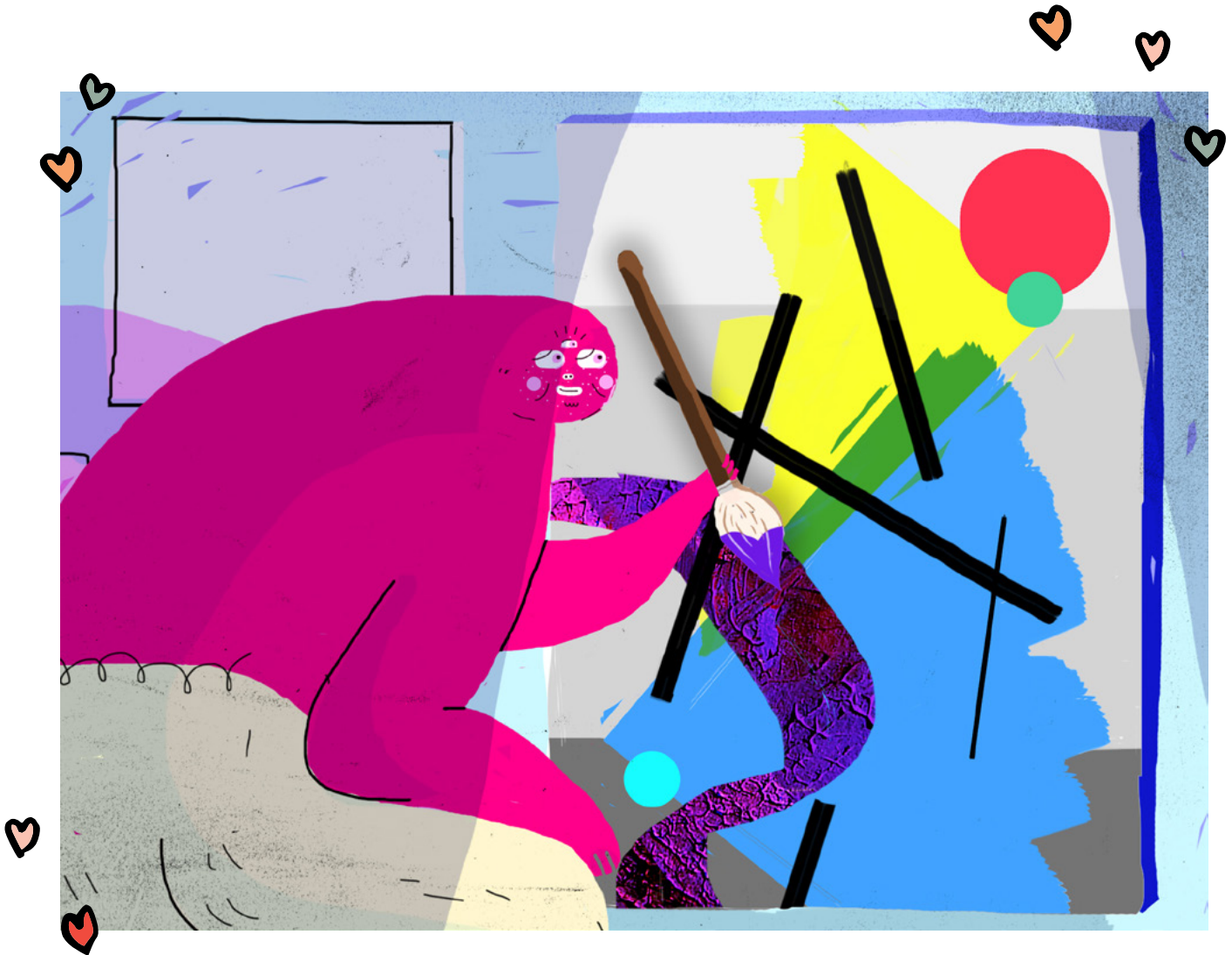


# Programmation préscolaire 2020-2021



**Explorer, s'amuser,  
apprendre dans un musée...  
oui, oui, c'est possible !**

—

145, rue du Père-Wilfrid-Corbeil, Joliette (Québec) J6E 4T4  
[museejoliette.org](http://museejoliette.org) | 450 756-0311

**M  
JA**



**La visite dynamique et l'atelier créatif tiennent compte des programmes éducatifs ministériels. Avec son approche participative, notre équipe sait éveiller l'intérêt et la curiosité des tout-petits pour les arts.**

**«Les petits explorateurs» | Exposition permanente: *Les îles réunies***

- Visite et atelier ..... Durée: 2 heures
- Visite commentée ..... Durée: 1 heure

Thèmes explorés:

- **Le langage plastique**  
Découvrir et se familiariser avec le langage plastique.
- **La couleur**  
Découvrir les effets associés aux mélanges des couleurs.
- **L'émotion**  
Prendre conscience du lien qui existe entre les couleurs et les émotions.

Cette visite participative élaborée autour d'œuvres anciennes, modernes et contemporaines permet à l'enfant de découvrir le Musée et ses collections afin de s'initier au langage plastique. Ouvrez le grand livre de Gouache, le gardien du Musée, pour découvrir les formes, les couleurs, les textures, les lignes et plus encore, puis parcourez les salles d'exposition, de chef-d'œuvre en chef-d'œuvre, grâce à une série de jeux et d'activités amusants.

Dans le cadre de l'atelier créatif, l'enfant expérimente les effets associés aux mélanges de couleurs par différents gestes et par la manipulation d'outils. Il explore spontanément le travail de la matière à travers la peinture abstraite gestuelle.



## RENSEIGNEMENTS RÉSERVATION

Les activités se font sur réservation.

En ligne: [www.museejoliette.org](http://www.museejoliette.org)

450 756-0311, poste 225

### TARIFS POUR LES VISITES DE GROUPES SCOLAIRES

	Visite/atelier	Visite
Précolaire	8.05 \$	5,75 \$

- Gratuit pour les accompagnateurs, à raison d'un adulte pour 10 participants.
  - Les adultes supplémentaires payent 8,05 \$ chacun.
  - Gratuit pour les accompagnateurs spécialisés.
- Location de la salle pour le dîner: 1,00 \$ par personne  
Les taxes sont incluses dans les prix.
- Prenez note que des frais administratifs de 10% s'appliquent.

### CAPACITÉ MAXIMALE DE PARTICIPANTS PAR GROUPE SCOLAIRE

Exposition permanente: 30 enfants maximum + 4 accompagnateurs

Exposition temporaire: 20 enfants maximum + 2 accompagnateurs

## AU PLAISIR DE VOUS ACCUEILLIR AU MUSÉE D'ART DE JOLIETTE!

Si vous avez des questions, n'hésitez pas à nous contacter  
à [education@museejoliette.org](mailto:education@museejoliette.org) ou au 450 756-0311 (225).